

Open Source Anwendungen in der Praxis am Beispiel der PHAST GmbH

18. September 2009
IT-Tag 2009, Congresshalle Saarbrücken

Dr. Bernd Baumstümmler

Unternehmensprofil: Daten & Fakten

- ☉ Firmengründung: 2002
- ☉ Hochqualifiziertes, interdisziplinäres Team bestehend aus 150 Mitarbeitern:
 - ☉ Pharmazeuten / Chemikern / Biologen / Biochemikern
 - ☉ Chemielaboranten / Kaufleuten / Informatikern
- ☉ Jahresumsatz 2008: > 8 Mio.
- ☉ Sitz: Biomedizinisches Zentrum Homburg
- ☉ 2400 m² Labor- und Bürofläche
- ☉ Spezialeinrichtungen: gepanzerter Sicherheitsraum für BTM, Klimaschränke/ -kammern
Kühl- und Gefriereinrichtungen (-80 °C)

Unternehmensprofil: Daten & Fakten



- Breitgefächertes Portfolio von der Qualitätskontrolle über die Qualitätssicherung bis zur Entwicklung von Arzneiformen
- Prüfung von Arzneimitteln, Arzneistoffen und Medizinprodukten entsprechend internationaler cGMP Standards (FDA)



Ausgangssituation



Schnelles Wachstum der PHAST

- Etablierte Strukturen und Vorgehensweisen stoßen an ihre Grenzen
- Technische IT-Lösungen sind Insellösungen und teilweise veraltet
- Stark zergliederte IT-Infrastruktur

Resultat

- Hohes Maß an Arbeitsaufwand
- Redundanz von Daten
- Suboptimaler Informationsfluss
- Erhöhte Fehlerrate

Maßnahmen zur Verbesserung



Organisatorische Anpassungen

- Neugliederung der Aufbauorganisation
- Stärkung der projektorientierten Arbeitsweise
- Einführung eines Prozessmanagements

Technische Anpassungen

- Neukonzeption des Netzwerkes
- Einführung neuer Unterstützungssysteme
- Integration neuer und bestehender Systeme

Einführung neuer Systeme



Voraussetzungen / Anforderungen

- Sicherheit
- Transparenz
- Offene Datenbankstrukturen
- Anpassungsmöglichkeiten
- Datenaustausch bzw. Datensynchronisation
- Standardisierte Dateiformate
- Betrieb gemischter Netzwerke

Prinzipielle Umsetzung

- Linux-basierte oder betriebssystemunabhängige Systeme wo möglich
- Präferenz von Open Source Lösungen
- Etablierung internes IT-Know-How

Partner



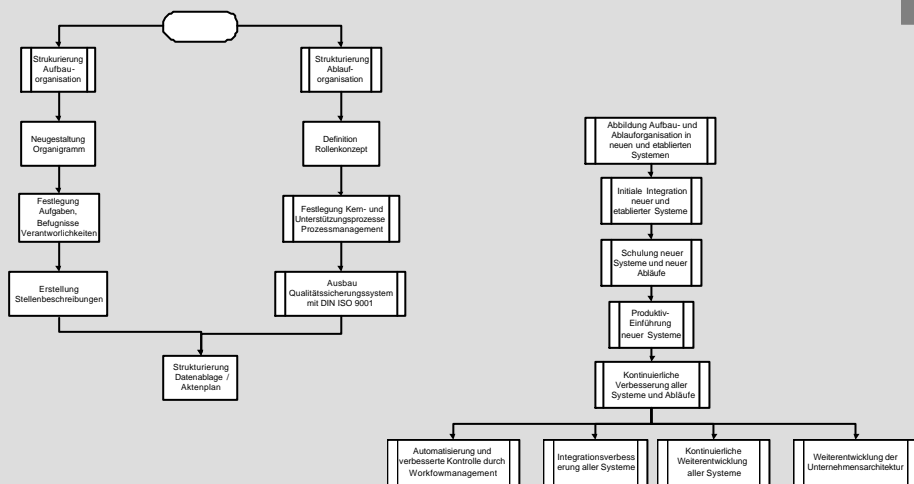
Leinhäuser Solutions



© PHAST GmbH, Kardinal-Wendel-Str. 16, 66424 Homburg

7

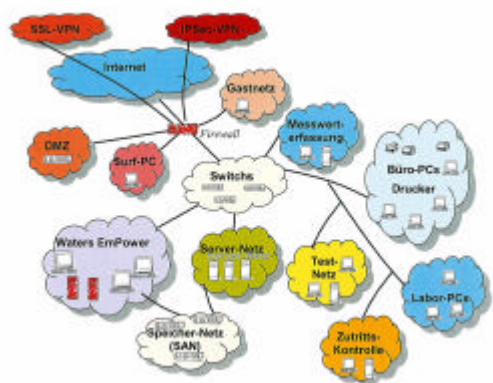
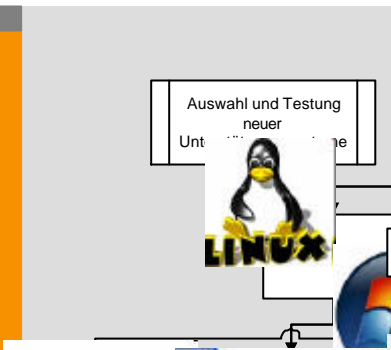
Gesamtkonzept und Ablauf - Organisatorisch



© PHAST GmbH, Kardinal-Wendel-Str. 16, 66424 Homburg

8

Gesamtkonzept und Ablauf - Technisch



project open



Open Source bei PHAST



Bisherige Erfahrungen

- Reifegrad verschiedener Anwendungen sehr unterschiedlich
- Entwicklung und Unterstützung durch kommerziellen Anbieter vorteilhaft
- Hohe Flexibilität und hervorragende Möglichkeiten zur Individualisierung und Integration
- Anwendungen für fast alle Applikationsansprüche verfügbar
- Internes IT-Know How sehr vorteilhaft
- Kostenvorteile

Beurteilung

- Viele Open Source Anwendungen haben Reifegrad für professionellen Einsatz erreicht
- Hervorragende Möglichkeit zur Ausgestaltung einer unternehmensspezifischen Arbeitsumgebung
- Effizienzsteigerungen durch optimale Integration möglich

Open Source Anwendungen in der Praxis am Beispiel PHAST GmbH



Danke!

Email: bbaumstuemmler@phast.de